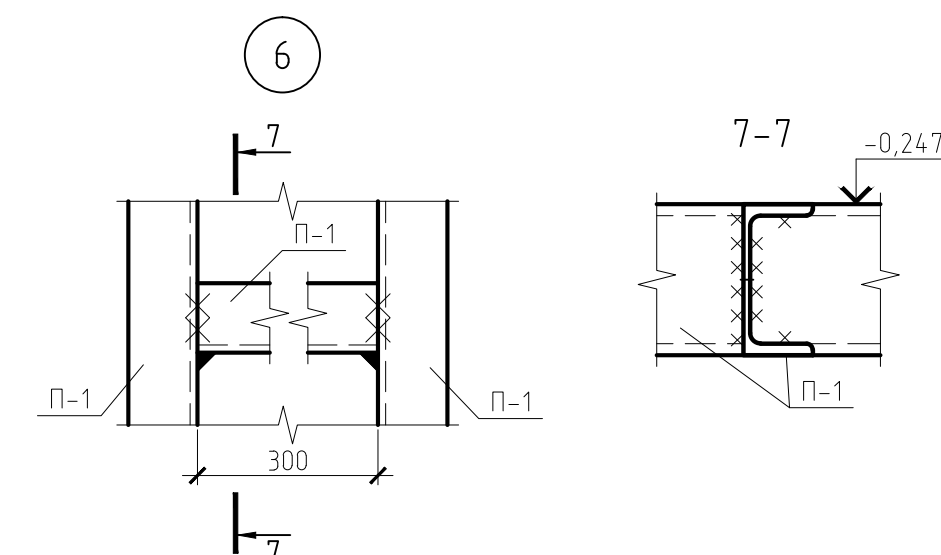
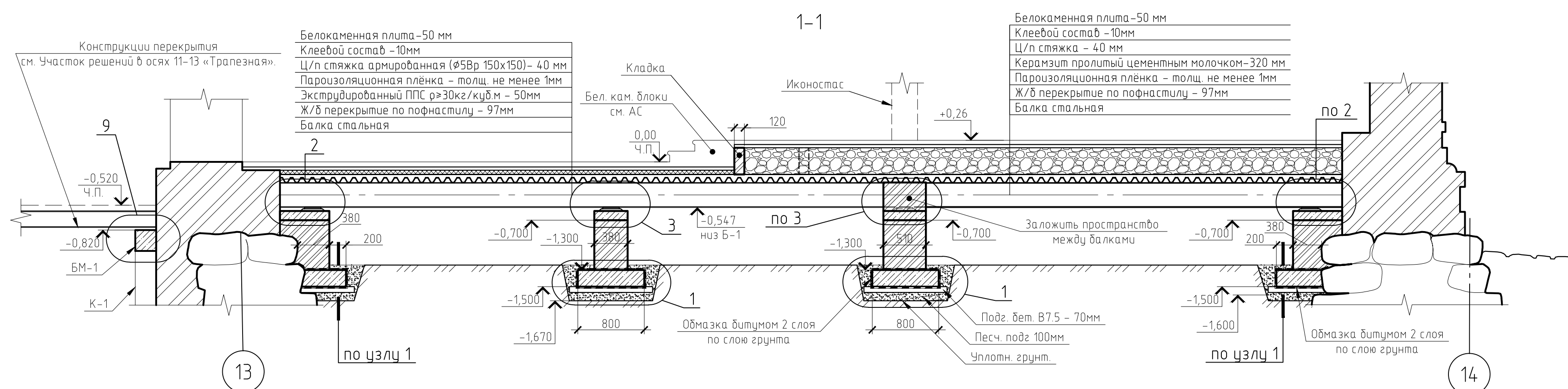
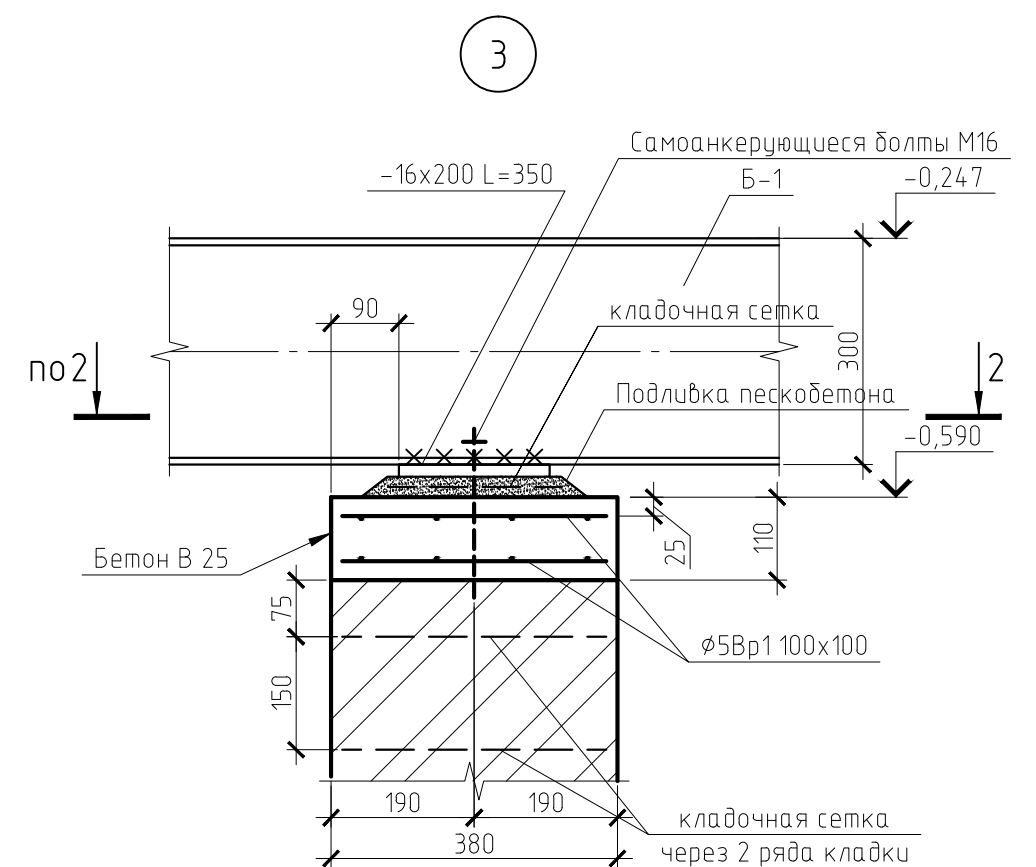
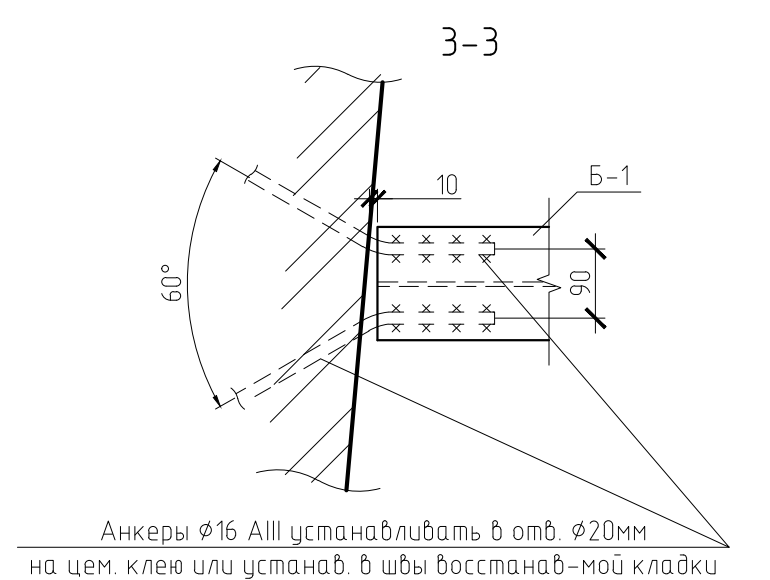
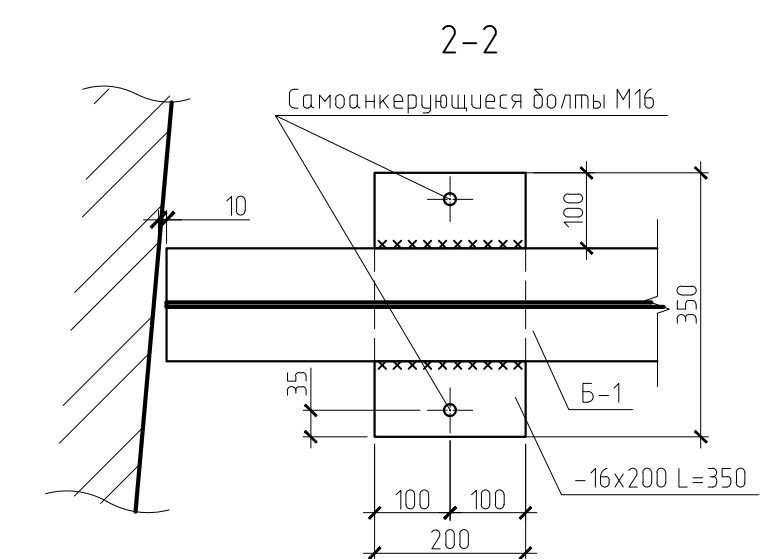
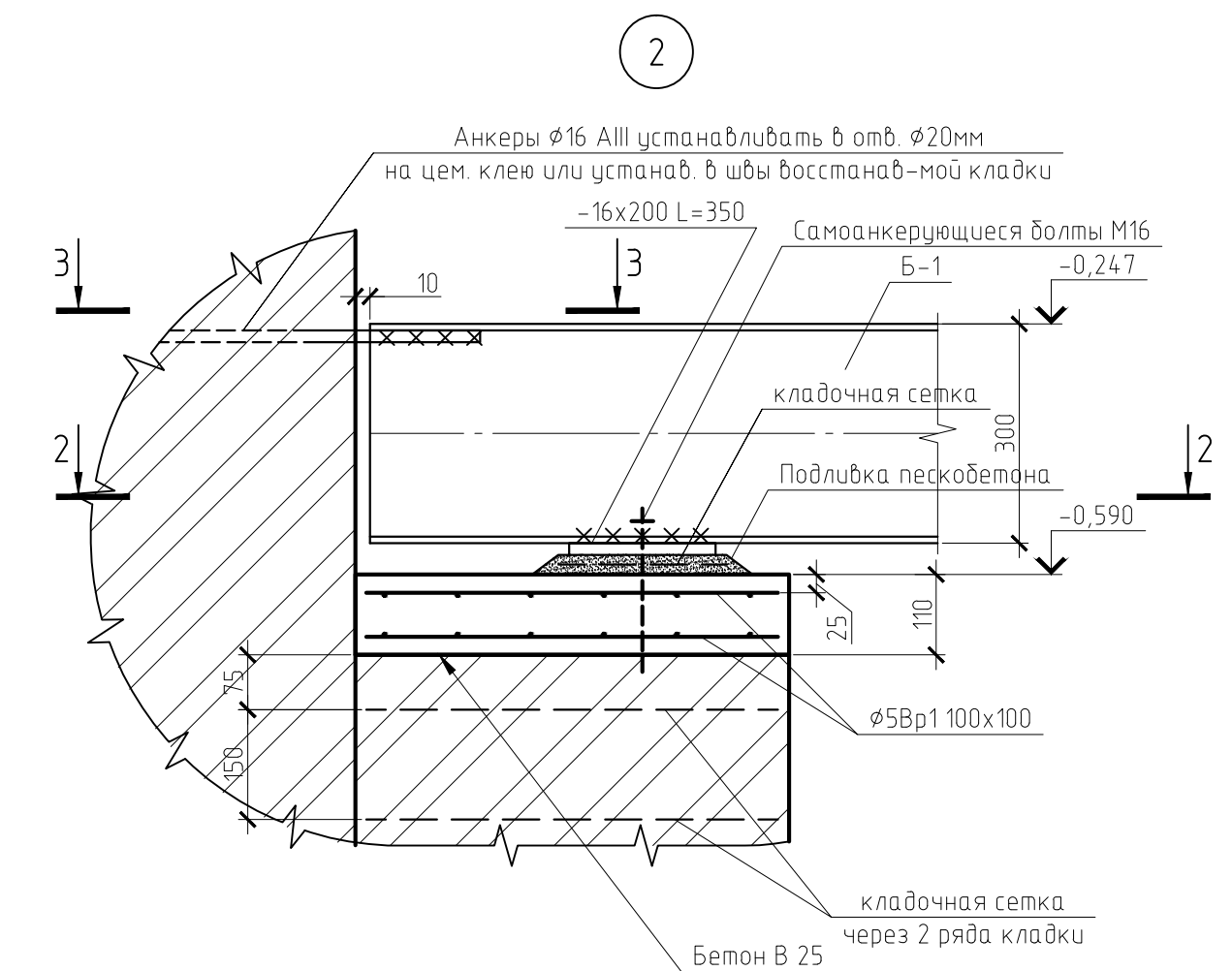
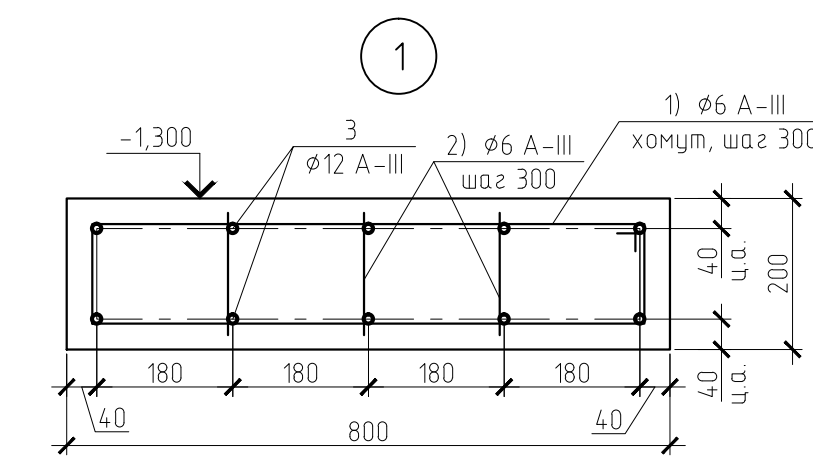
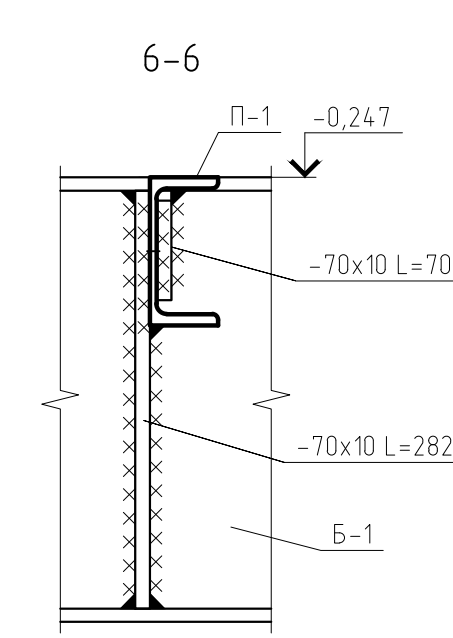
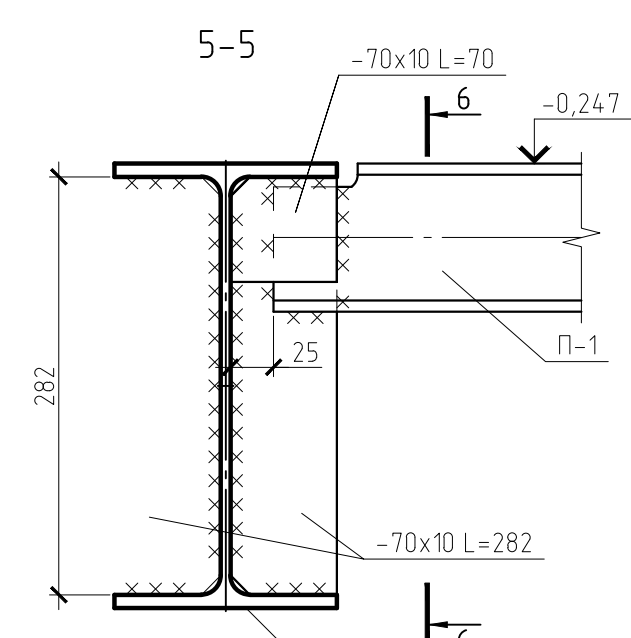
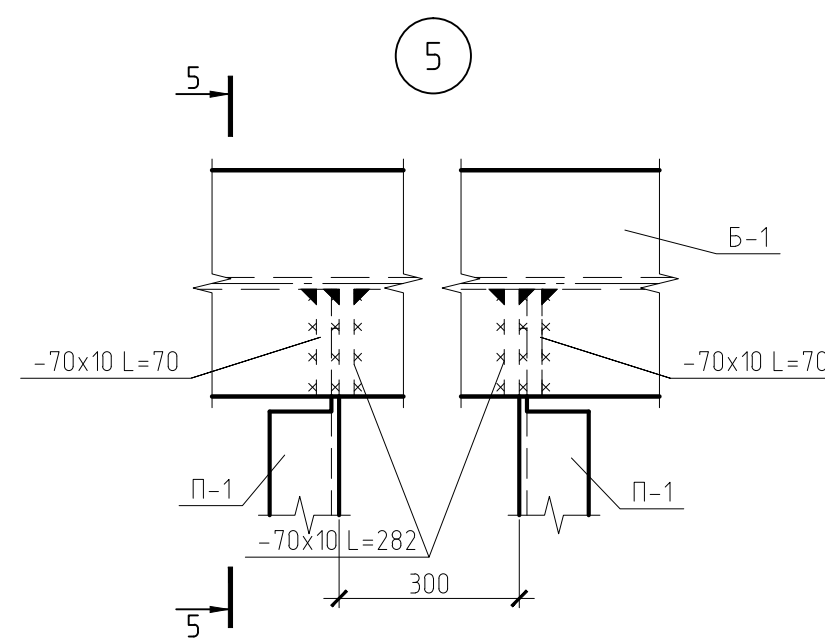
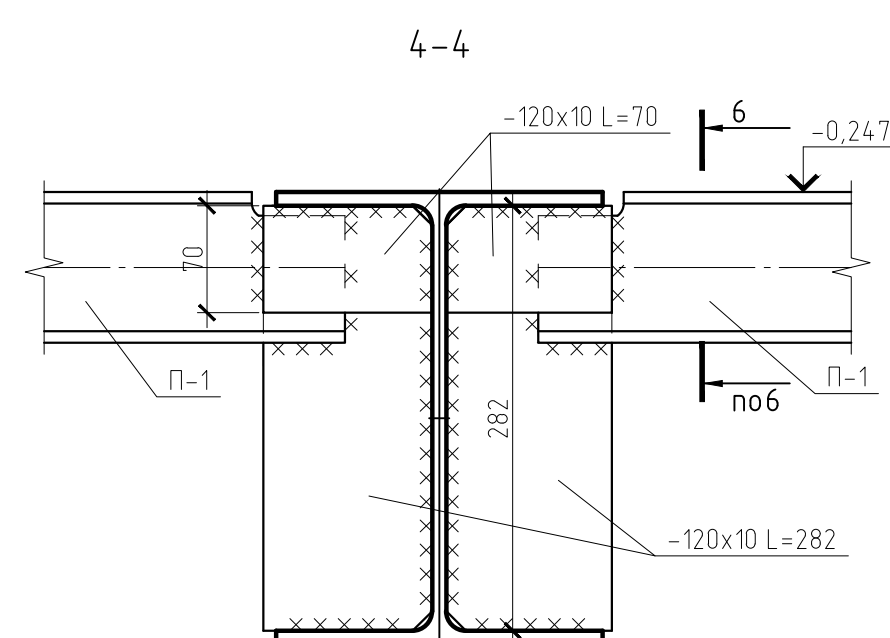


[illegible]

-
- Анкеры $\Phi 16$ AIII устанавливать в отв. $\Phi 20$ мм
на цем. клею или устанав. в швы восстанов-мой кладки.
- 25%
- Стена
- $-120 \times 10 \text{ L} = 282$
- 220
- П-1
- 5-1
- $-120 \times 10 \text{ L} = 70$
- П-1
- 4
- 4



						209-29-14Р КС			
						Архангельская область, Соловки, остров Анзер, Свято-Троицкий скит			
Изм.	Кол.чл.	Лист	№ док.	Подп.	Дата	Ансамбль Троицкой церкви с колокольней и келейным корпусом	Страница	Лист	Листов
Рук.рестав.		Бельяева Т.М.		<i>Т.М. Бельяева</i>	19.08.14		РД	38	
Научрук.обед		Смирнов Н.И.		<i>Н.И. Смирнов</i>	19.08.14				
ГИП		Краус С.В.		<i>С.В. Краус</i>	19.08.14				
Арх-рестав		Тюхановская А.С.		<i>А.С. Тюхановская</i>	19.08.14				
Вед.инж.-рест		Тараскин Н.Е.		<i>Н.Е. Тараскин</i>	18.08.14	Устройство пола восьмерик храма Святой Троицы	000 "Мастерские Андрея Анисимова"		